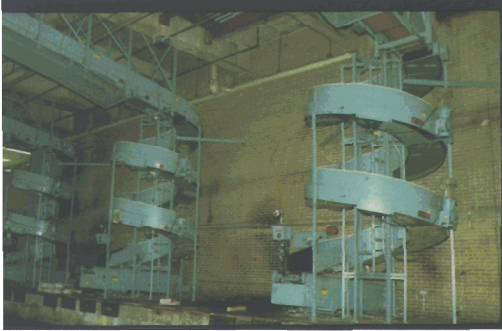


Nuestra línea de productos empieza donde termina la banda transportadora recta



SPIRAL LIFT® (Elevador Espiral)

Anchos de banda de 8" a 48",
(203 mm a 1219 mm).

Diseñado para sus necesidades específicas. Permite el manejo continuo de productos en una unidad vertical.

Nuestros modelos han sido

aprobados por la FDA y la U.S.D.A.

Su ingeniería permite que una unidad maneje diferentes productos, tamaños y formas.

SPIRAL-LIFT® La banda transportadora vertical continua está disponible en una variedad de arcos y anchos para fácilmente mover su producto hacia arriba o hacia abajo en un espacio limitado.



BELT POWER TURN® (Curva Motorizada)

Modelos aprobados por la FDA y U.S.D.A.

Banda resistente en color negro como modelo estándar. Se dispone de otros colores.

La cadena lateral está diseñada especialmente para accionar los rodillos Portec.

Por más de 30 años las **CURVAS PORTEC** han sido usadas para transportar productos de manera fácil y eficiente en arcos desde 15° hasta 350° con anchos de banda hasta 108" (2743 mm).



KNIFE-EDGE® (Esquinero)

Alcanza velocidades hasta de 100 pies por minuto (.508 m/s)

Se fabrica en anchos de banda de 12" a 48" (303 mm a 1219 mm) aprobados por la FDA.

Los rodillos se suministran hasta en diámetro de 5/8"

(15.88 mm), en forma de secciones o segmentos.

Tienen una capacidad de carga de hasta 15 lbs./pie, (22.3 kg/m.)

KNIFE-EDGE® Diseñado para transportar productos tan pequeños como 3/4" (19 mm) de diámetro en curvas de 30° a 180° y bandas rectas hasta de 50 pies (15.2 m) de largo sin la necesidad de añadir otros dispositivos para transferir de una posición a otra.



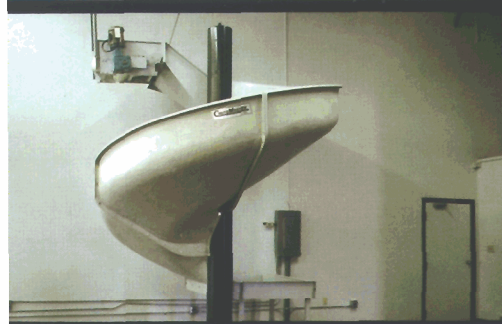
Angle-Flo® (Angulo)

Opera con un mínimo de ruido.

Permite la transferencia suave, en posición angular de los productos.

Es un sistema sencillo que le ayuda a ordenar su línea de producción.

ANGLE-FLO® Transportadores que facilitan la unión o la separación de dos líneas transportadoras en una manera eficiente y fácil.



CHUTEMASTER™ (Rampa)

Ahorra espacio en áreas restringidas.

Es un producto que opera libre de mantenimiento.

Permite el flujo aún en áreas de alta humedad.

La velocidad hacia abajo es controlada por un diseño especial del perfil.

CHUTEMASTER™ Es una rampa acanalada en espiral moldeado de fibra de vidrio que resulta en un medio seguro y muy eficiente para bajar su producto a un costo muy bajo.



Post Office Box 589
Cañon City, Colorado 81215-0589 U.S.A.
Teléfono: (719) 275-7471
FAX: (719) 269-3750



LS. EN ISO 9002

