

# PORTEC SG™

**POORTEC**  
Flomaster®

## 转弯皮带输送机

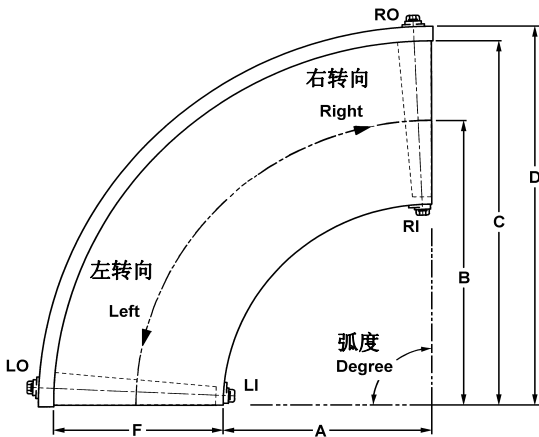
最高效能 • 简易操作 • 绝对可靠



Portec 的工艺:

- 可高速操作
- 低噪音运转
- 可靠及符合安全标准
- 多种搬送面宽度可供选择
- 可配合客人要求尺寸及特别规格
- 低张力运转使机件更耐用
- 全钢制机身
- 皮带运转时绝不打滑
- 简易维修
- **Portec** 发明转弯皮带输送机至今有 50 年经验

### 标准规格系列



LO, LI, RO, RI 分别代表带动轴的位置选择, 分别左转(外侧), 左转(内侧), 右转(外侧)及右转(内侧)四款

### Portec 皮带运转系统

Portec 转弯皮带的运转原理是利用齿轮来带动皮带外缘边的特制链条, 再经由链条拖动整个弧型皮带运转. 在此情况下, 弧型皮带本身不必要在张紧状态下运转, 而且不会受到负荷, 张力, 温度, 湿度改变而影响运作效能. 这种啮合带动方法可确保在恶劣操作环境下仍连续及可靠运作.

### 特别应用及非标准尺寸

Portec 可以应客人要求, 制造特别尺寸配合应用.

型号	基本尺寸	内弧半径 A	中心半径 B	搬运面宽 F	头尾轮中心直径 K	传动轴圈速 1RPM=MM
<b>“A”系列(搬运宽度 178-635, 轴标准直径 25mm)</b>						
1022M178	C=1200	1022	1111	178	120	377
900M300	D=1289	900	1050	300	115	356
800M400	Frame	800	1000	400	110	339
750M450	Height =216	750	975	450	107	331
700M500	Standard	700	950	500	104	322
600M600	Shaft Ø=25	600	900	600	99	305
565M635		565	882.5	635	97	299
<b>“B”系列(搬运宽度 178-940, 轴标准直径 30mm)</b>						
1322M178	C=1500	1322	1411	178	125	387
1150M350	D=1589	1150	1325	350	117	363
1000M500	Frame	1000	1250	500	111	343
850M650	Height=216	850	1175	650	104	322
750M750	Standard	750	1125	750	100	308
675M825	Shaft Ø=30	675	1087.5	825	97	298
560M940		560	1030	940	92	282
<b>“C”系列(搬运宽度 178-1000, 轴标准直径 35mm)</b>						
1921M279	C=2200	1921	2060.5	279	126	390
1825M375	D=2289	1825	2012.5	375	123	381
1700M500	Frame	1700	1950	500	119	369
1575M625	Height = 216	1575	1887.5	625	116	357
1450M750	Standard	1450	1825	750	112	346
1375M825	Shaft Ø=35	1375	1787.5	825	110	338
1200M1000		1200	1700	1000	104	322
<b>“HC”系列(搬运宽度 1001-1245, 轴标准直径 35mm)</b>						
1170HM1030	C=2200	1170	1685	1030	152	473
1120HM1080	D=2289	1120	1660	1080	150	466
1070HM1130	Frame	1070	1635	1130	148	459
1000HM1200	height=305	1000	1600	1200	145	449
955HM1245	Standard Shaft Ø=35	955	1577.5	1245	143	443

- 头尾轮直径都是包括了皮带厚度, 并且是以中心线计算.
- 搬运面宽度(F)是相同于两板间距离(BSG). 皮带宽是搬运面宽(F)减去 12mm

#### Portec 亚州区营业及技术支持中心:

##### 亚州区香港总办事处:

保德工程有限公司.  
香港黄竹坑香叶道10号  
PERT Engineering Ltd.  
10 Heung Yip Road,  
Wong Chuk Hang, Hong Kong  
电话: +(852) 2873 1636, 2814 8602  
传真: +(852) 2873 1640, 2873 5019  
电邮: info@pert.com.hk  
网页: www.yip.com.hk/pertengrg

##### Thailand Office:

PERT Conveyor Co., Ltd.  
30/9-30/10 Soi Jaroenjai  
Sukhumvit 63  
Klongtan-Nua, Vadhana  
Bangkok 10110, Thailand  
Tel No: +(662)381 9323, 713 0755  
Fax No: +(662) 391 9683  
Email: perten1@loxinfo.co.th

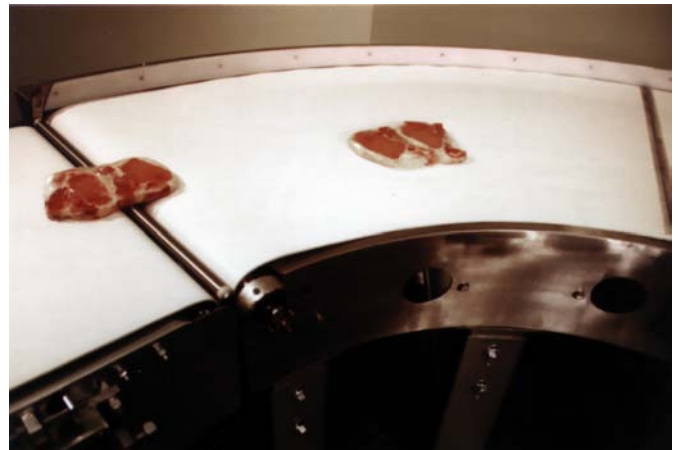
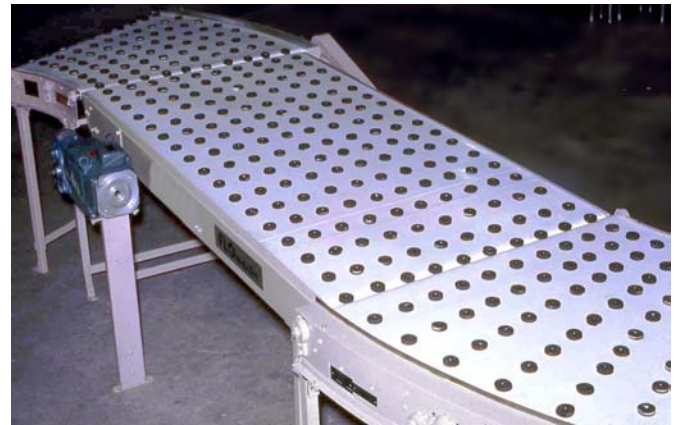
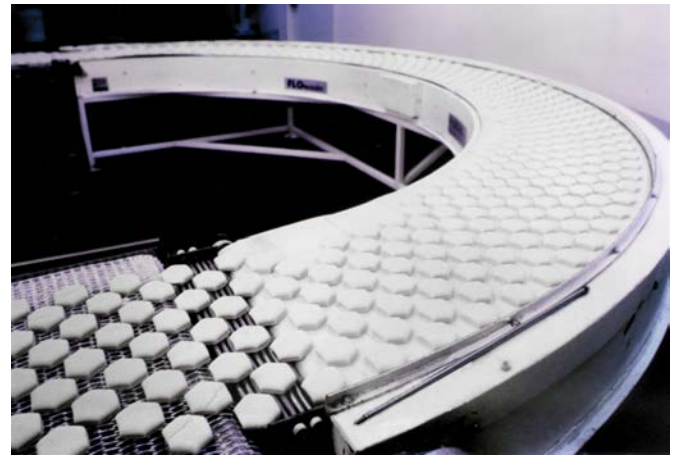
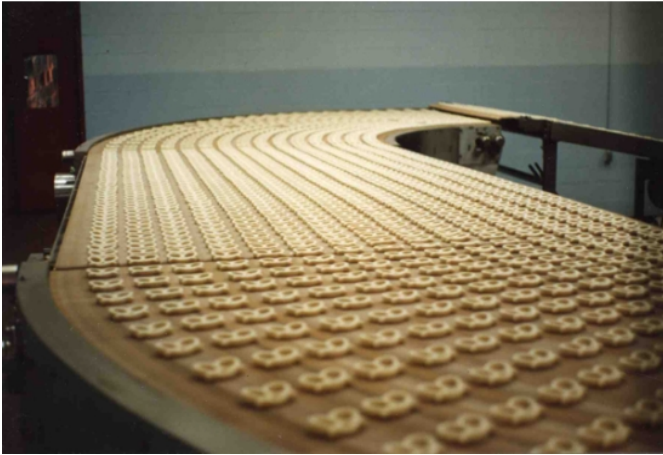
##### Korea Office:

Hanstar Corporation  
3-9, Ilsin-dong,  
Bupyeong-gu,  
Incheon, 403-110,  
South Korea  
Tel No: +82 (0)32-527-1780  
Fax No: +82 (0)32-527-4780  
Email: hlee@hanstar.co.kr

##### USA Factory:

Portec Flomaster  
PO Box 589  
Cañon City, CO 81215-0589 USA  
Tel No: +(1) 719 275 7471  
Fax No: +(1) 719 269 3750  
Email: sales@portec.com  
Web: www.portec.com

# 應用实例圖片



刀刃口转弯皮帶输送机