

ANGLE-FLO®-XA

角度式皮带输送机(无气式)



合流 • 分流 • 先进技术

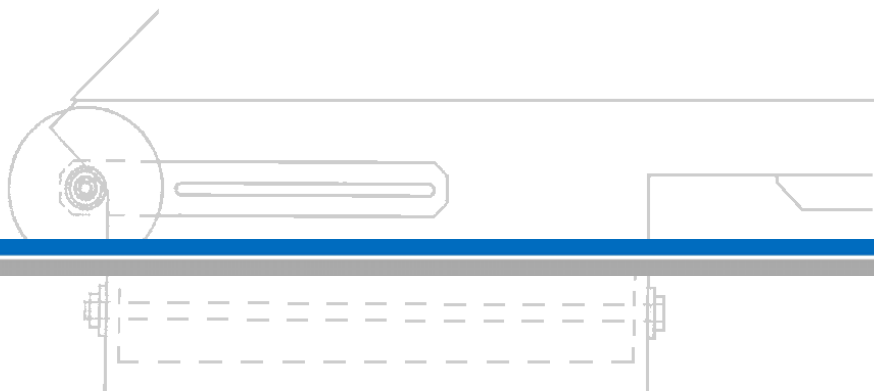
货物输送的合流或分流功能，
由 **PORTEC** 所设计制造的
角度式皮带机为您实现.....



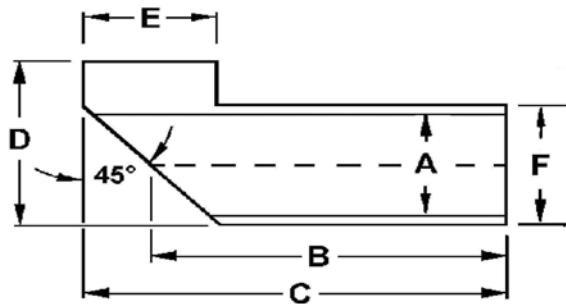
Portec 的角度式皮带输送机使用低张力传动皮带的先进技术，既实现两输送机间的货物平稳分流或合流输送，而又使到在角度棒上的堆积热量减致最少，从而增加了皮带的耐用性。

主要特点:

- 无需压缩气
- 弹簧式皮带张力系统
- 低噪音运转
- 30 及 45 系列
- 货物过渡平稳
- 简单调偏系统
- 维修及保养简单方便
- 坚固的钢机身结构
- 能传送体积小货物



角度式皮带输送机的应用(无气式)



合流皮带输送机的基本尺寸

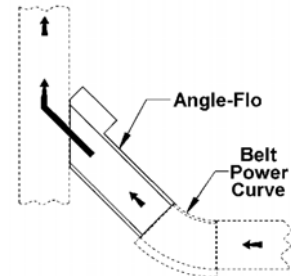
45°规格	A	B	C	D	E	F	传动轴圈速 1 rpm=mm	机架高
330AXL788-45°	254	788	981	569	341	330	329	178
686AXL965-45°	610	965	1336	925	696	686	329	178
737AX1042-45°	661	1042	1438	983	747	737	489	216
1092AX1524-45°	1016	1524	2098	1339	1103	1092	489	216
991AXH1524-45°	915	1524	2048	1237	1001	991	648	305
1600AXH2286-45°	1524	2286	3114	1847	1611	1600	648	305

30°规格	A	B	C	E	F	传动轴圈速 1 rpm=mm	机架高
330AXL945-30°	254	945	1279	341	330	329	178
686AXL1253-30°	610	1253	1895	696	686	329	178
737AX1511-30°	661	1511	2196	747	737	489	216
1092AX1819-30°	1016	1819	2787	1103	1092	489	216
991AXH1928-30°	915	1928	2834	1001	991	648	305
1600AXH2456-30°	1524	2456	3889	1611	1600	648	305

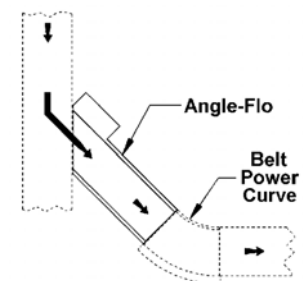
注: 以上尺寸只适用合流皮带输送机在不同宽度搬运面 (F) 所对应的最短长度, 相同宽度搬运面的分流皮带输送机一般比合流皮带输送机长。

PORTEC 可以根据您的要求设计及制造最短长度的分流皮带输送机。以上各款只是一些例子, 显示不同高度的机架所对应的最窄和最宽的搬运宽度 (F)。

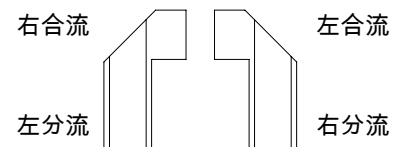
合流皮带输送机的应用



分流皮带输送机的应用



运行方向



Portec 亚州区营业及技术支援中心:

亚州区香港总办事处:

保德工程有限公司.
香港黄竹坑香叶道10号
PERT Engineering Ltd.
10 Heung Yip Road,
Wong Chuk Hang, Hong Kong
电话: +(852) 2873 1636, 2814 8602
传真: +(852) 2873 1640, 2873 5019
电邮: info@pert.com.hk
网页: www.jp.com.hk/pertengrg

Korea Office:

Hanstar Corporation
5-9, Ilsin-dong,
Bupyeong-gu,
Incheon, 403-110
South Korea
Tel No: +82 (0)32-527-1780
Fax No: +82 (0)32-527-4780
Email: hlee@hanstar.co.kr

Thailand Office:

PERT Conveyor Co., Ltd.
30/9-30/10 Soi Jaroenjai
Sukhumvit 63
Klongtan-Nua, Vadhana
Bangkok 10110, Thailand
Tel No: +(662)381 9323, 713 0755
Fax No: +(662) 391 9683
Email: perten1@loxinfo.co.th

USA Factory:

Portec Flomaster
PO Box 589
Cañon City, CO 81215-0589 USA
Tel No: +(1) 719 275 7471
Fax No: +(1) 719 269 3750
Email: sales@portec.com
Web: www.portec.com

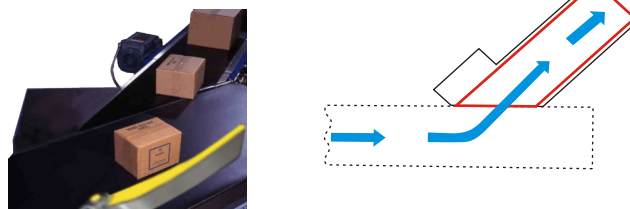
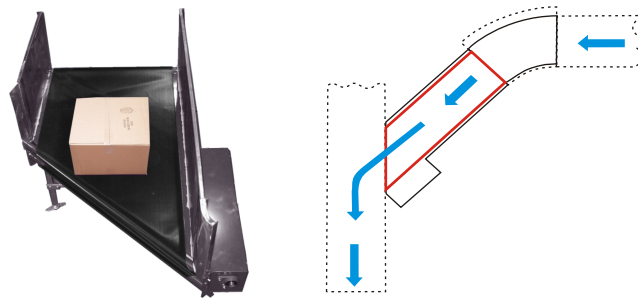
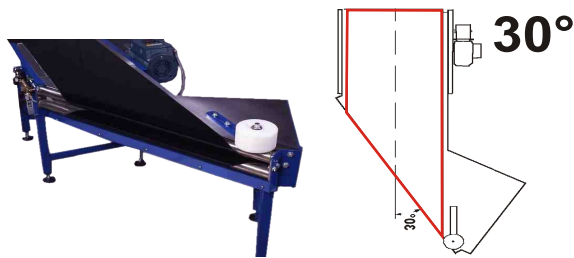
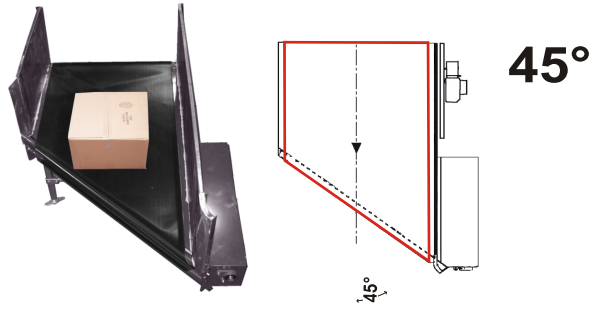
皮带驱动装置:

角度式输送机的皮带运转是由表面覆盖了高摩擦材料的主动轮所驱动的, 因此皮带的运转不会受堆积在皮带上的污垢影响。此外弹簧张力调整装置能够使皮带在一个不会过大的均匀拉力下转动, 并根据载荷和温度情况而自动调变皮带的张力。

请联系 PORTEC FLOMASTER 为您解决物料输送的难题!!

應用实例圖片

角度式皮帶输送机(无气式)



平行式合流皮帶输送机

